

Verkeersmanagement in het digitale tijdperk

NOS Nieuws Sport Uitzendingen

NOS OP 3 • BINNENLAND • TECH • WO 4 MAART, 06:41

File? Dan rijden we met z'n allen om door hetzelfde dorp

Veel Nederlandse gemeentes hebben last van sluipverkeer. En navigatie-apps spelen daarin een rol. Dat blijkt uit een rondgang van NOS op 3. "Een constante stroom auto's kiest voor de weg door het dorp, want de navigatie zegt dat dat het snelst is," zegt Yvonne Peters van de gemeente Kaag en Braassem in Zuid-Holland. Daar loopt de A4, de drukste snelweg van Nederland, dwars doorheen.

NOS op 3 legt uit wat de gevolgen zijn van het gebruik van een alternatieve route, hoe navigatie-makers daar iets tegen kunnen doen én of een sluiproute überhaupt sneller is:

Auto moet meer via hoofdroute

de navigatie die velen vinden erg prettig kan verkeerschaos veroorzaken en moet mogelijk op de schop worden gezet.

Gemeente in gesprek

de gemeente Kaag en Braassem is in gesprek met de provincie en de Rijksoverheid over de mogelijkheden om de navigatie-apps te laten weten dat de hoofdroute vaak de snelste is. De gemeente wil de navigatie-apps laten weten dat de hoofdroute vaak de snelste is. De gemeente wil de navigatie-apps laten weten dat de hoofdroute vaak de snelste is.

De Persgroep Meest recent Video Audio Binnenland Butterland Opinie Economie Cultuur Sport Life&Style Meer

HOME > NERLAND > BINNENLAND

Slimme gps mag auto's niet meer langs scholen sturen

gps/na/weg om niet zo door de...

MEEST RECENT • MEEST GELEZEN

1. Brand in technologisch asielcentrum Bliken we...
2. Matthias Diependaele (N-VA) verdedigt bes...
3. 183 eenden gestorven na actie van dierenre...
4. Twee Belgen aangehouden in onderzoek na...
5. 'Oma Paula' uit Sassenstraat overleden

NIET TE MISSEN

- Rijk en smoriger dan slijk

e leeft maar één daag'



Behoeft regio's

- Incidenten: snelle inzet van virtuele drip als vervanger van tekstkar maar ook voorkomen sluipverkeer;
- Wegwerkzaamheden: grootschalige omleidingsroutes;
- Calamiteit: servicebericht voor informeren weggebruikers over situatie in gebied.
- Inzetten "virtueel areaal" om weggebruikers te informeren



N 325 S 100

Rijkswaterstaat
Ministerie van Infrastructuur en Milieu

Regelscenario
Renovatie Waalbrug

Sheet 2

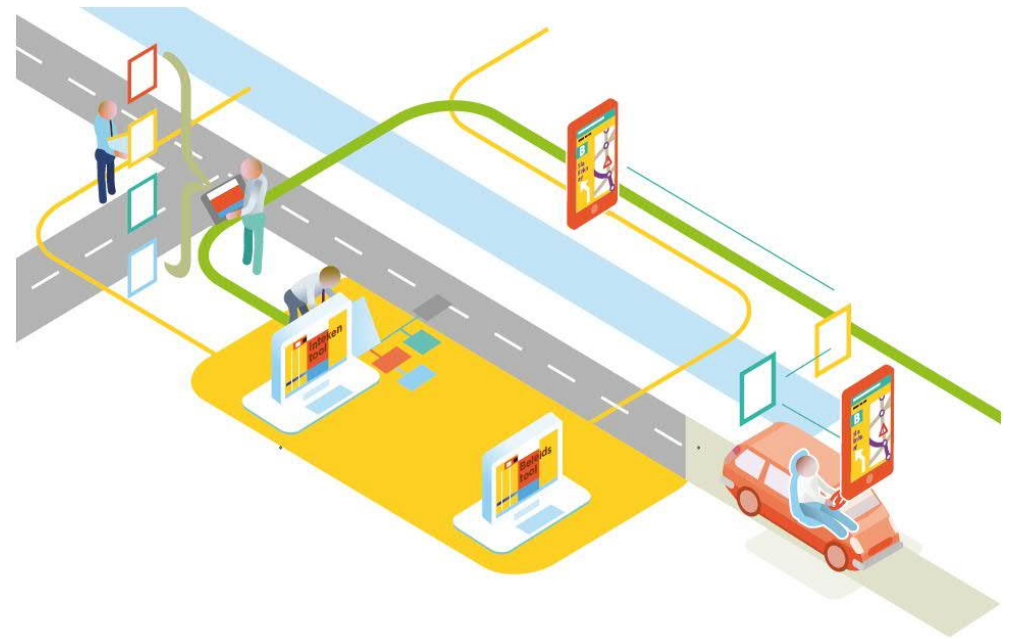
Hoofddirectie	
Programma	
Locatie	
AMC	
Contract	

Versie: 1.1.1
Datum: 11-03-2019

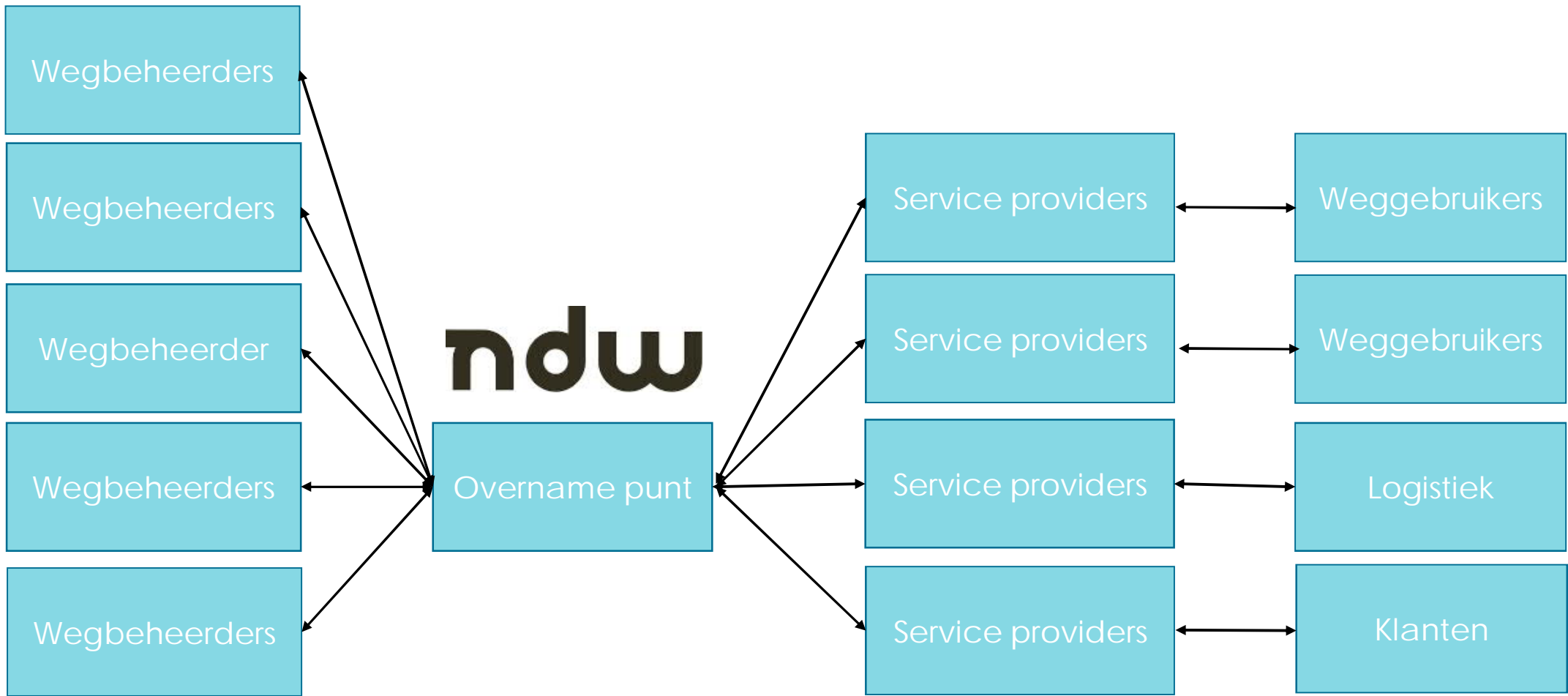
Wat gaan we doen?



- Delen specifieke informatie uit verkeerscentrales over:
 - Statische informatie (o.a. milieuzones)
 - Actuele verstoringen (o.a. tunnelsluitingen)
 - Omleiden
 - Toekomstige verstoringen
 - Servicebericht bij bijzondere situaties
- Ontvangen resultaten



VM-IVRA – Verkeersmanagement informatie voor route advies



Digitaliseren overheden



'Binnen **Digitalisering Overheden** zorgen we er als Rijk en regio's gezamenlijk voor dat alle overheden in 2023 digitaal capabel zijn in mobiliteit.

Dat betekent dat overheden **data** gebruiken voor hun eigen processen in **beleid, beheer en toezicht**, en hun organisatie daarvoor solide hebben ingericht.

Het produceren, beschermen en beheren van data en digitale werkprocessen geldt als een van de kerntaken van overheden.

In **Regionale Data Teams** en het **Landelijk Dataketen Overleg** werken zij samen aan het op orde hebben en houden van data in het **mobiliteitsdomein**.'

Smart mobility.
Dutch reality.

Data Top 15



Verkeersmanagement
Informatie voor
Routeadvies (VM-IVRA)

Data-Item	Toelichting	Waar belegd?
1 Geplande wegwerkzaamheden	Informatie over wegwerkzaamheden, zowel in-car als pre-trip	Bij project Data Top 15
2 Actuele wegwerkzaamheden		
3 Incidenten	Informatie over locatie en duur van incidenten op de route zoals ongevallen, zowel in-car als pre-trip	Bij project Data Top 15, i.s.m. Data Turbo Pijplijn
4 Restduur Incidenten		
5 Maximumsnelheid	In-car informatie over de statische en dynamische maximumsnelheid ter plekke	Voor data van het hoofdwegenet bij project Data Top 15, voor onderliggend wegenet i.s.m. provincies en gemeenten
6 Borden (o.a. ge- en verbodsborden)	Data van alle borden langs en boven de weg	Bij Nationaal Dataportaal Wegverkeer (NDW), wordt door project Data Top 15 gebruikt als feedback op de statische maximumsnelheden.
7 Regelscenario's uit verkeerscentrales	Omlleidingen via van tevoren gedefinieerde maatschappelijk gewenste routes	Bij project Data Top 15 i.s.m. projecten VM-IVRA en DRS van Talking Traffic
8 Beeldstanden rijkswegen	In-car informatie over de op matrixborden getoonde maximumsnelheden, rijstrook afsluitingen, en verdrijvingspijlen	Bij project Data Top 15
9 Brugopeningen	Informatie over momenteel en binnenkort geopende bruggen, zowel in-car als pre-trip	Bij project Data Top 15 i.s.m. project Blauwe Golf Verbindend
10 Statische parkeerdata	Data over parkeerplaatsen	Bij gemeenten
11 Dynamische parkeerdata	Real-time data over beschikbare parkeerplaatsen	Bij gemeenten
12 Evenementen	Data over evenementen met bijbehorende ingezette maatregelen	Bij gemeenten/provincies
13 VRI data	Data van slimme verkeerslichten (IVRI's)	Bij project Data Top 15 i.s.m. project IVRI's van Talking Traffic
14 Data voor logistiek	Data voor de logistieke sector	Bij programma Talking Logistics
15 Fietsdata	Data voor fietsers	Bij gemeenten/provincies i.s.m. NDW

✘ Gemeente
✘ Amsterdam
✘

 Rijkswaterstaat
Ministerie van Infrastructuur en Waterstaat



smart
wayz.nl
Slim sturen

FAST SAFE GREEN **SOCRATES^{2.0}**



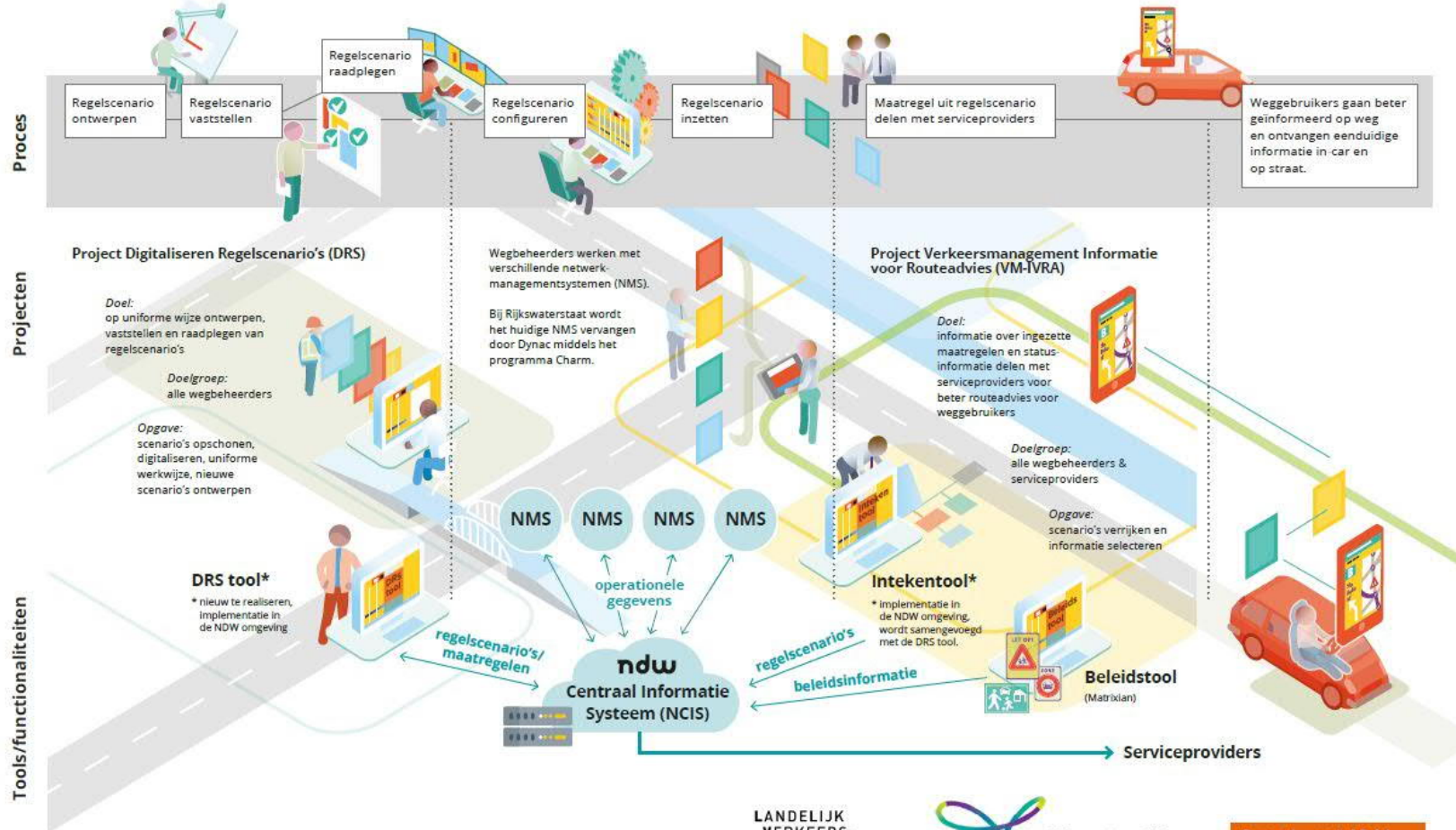
LANDELIJK
VERKEERS-
MANAGEMENT
BERAAD

Folkert Bloembergen

7

Regelscenario's digitaliseren en maatregelen delen met serviceproviders

Hoe wegbeheerders en navigatieserviceproviders er samen voor zorgen dat weggebruikers beter geïnformeerd op weg gaan.*



* Benader de projectmanagers voor meer gedetailleerde/technische informatie via talkingtraffic@rws.nl.

LANDELIJK
VERKEERS-
MANAGEMENT
BERAAD



Smart mobility.
Dutch reality.

Hoe mooi zou het zijn



als weggebruikers actueel geïnformeerd en geadviseerd worden bij incidenten, omleidingen en evenementen en over maatschappelijk gewenste routes rijden?



Veiliger van
A naar B reizen



Slimmer de doorstroming op
wegen verbeteren



Schadelijke uitstoot
van verkeer verlagen