



# Ontheffing en vergunning voor praktijkproeven

Pieter van der Stoep RDW

11 maart 2021

# Inhoud ontheffing en vergunning praktijkproeven



- Wet- en regelgeving ontheffing en vergunning
- Waarom doen we dit eigenlijk? Nut en noodzaak
- Proces
- Risico's gaan niet altijd alleen over verkeersveiligheid

# Wet- en regelgeving ontheffing en vergunning



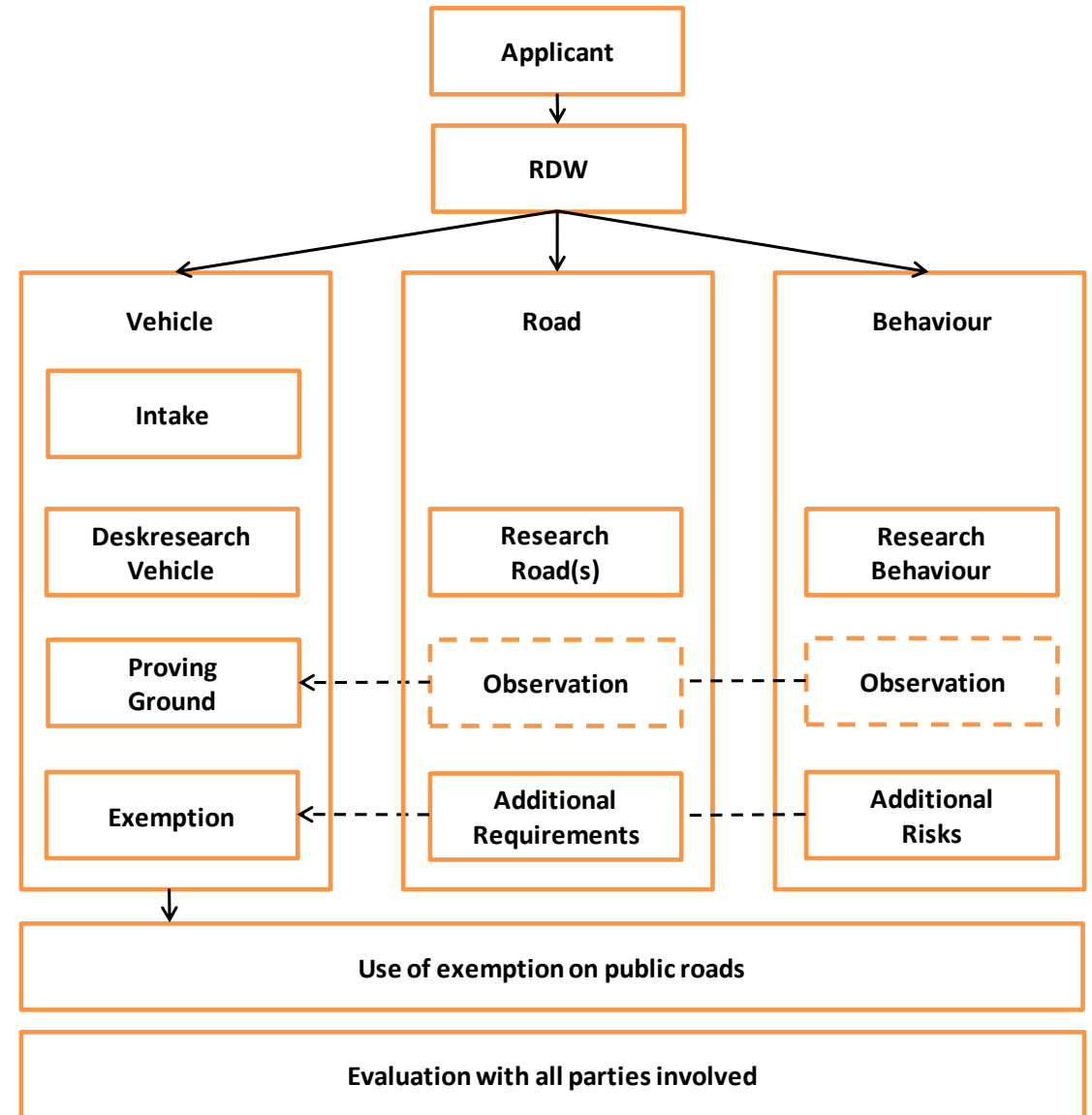
WvW artikel 1 onder b. wegen: alle voor het openbaar verkeer openstaande wegen of paden met inbegrip van de daarin liggende bruggen en duikers en de tot die wegen behorende paden en bermen of zijkanten

- › WvW artikel 149a - RDW is aangewezen als centrale ontheffingverlener NL (met bestuurder in voertuig)
- › WvW artikel 149aa - Ministerie aangewezen als vergunningverlener (zonder bestuurder in voertuig)
- › Besluit ontheffingverlening Exceptioneel Vervoer [BOEV] (149a)
  - › oorsprong 01-2006 aangepast in juli 2015 met artikel 2a
  - › regelt ontheffingverlening in NL van RV en RVV
- › Beleidsregel testen en ontheffingverlening voertuigen met geautomatiseerde functies (onder 149a)
- › Regeling vergunningverlening experimenten zelfrijdende auto ( onder 149aa)

WvW	Wegenverkeerswet
RV	Regeling Voertuigen
RVV	Reglement verkeersregels en verkeerstekens 1990 (RVV 1990)

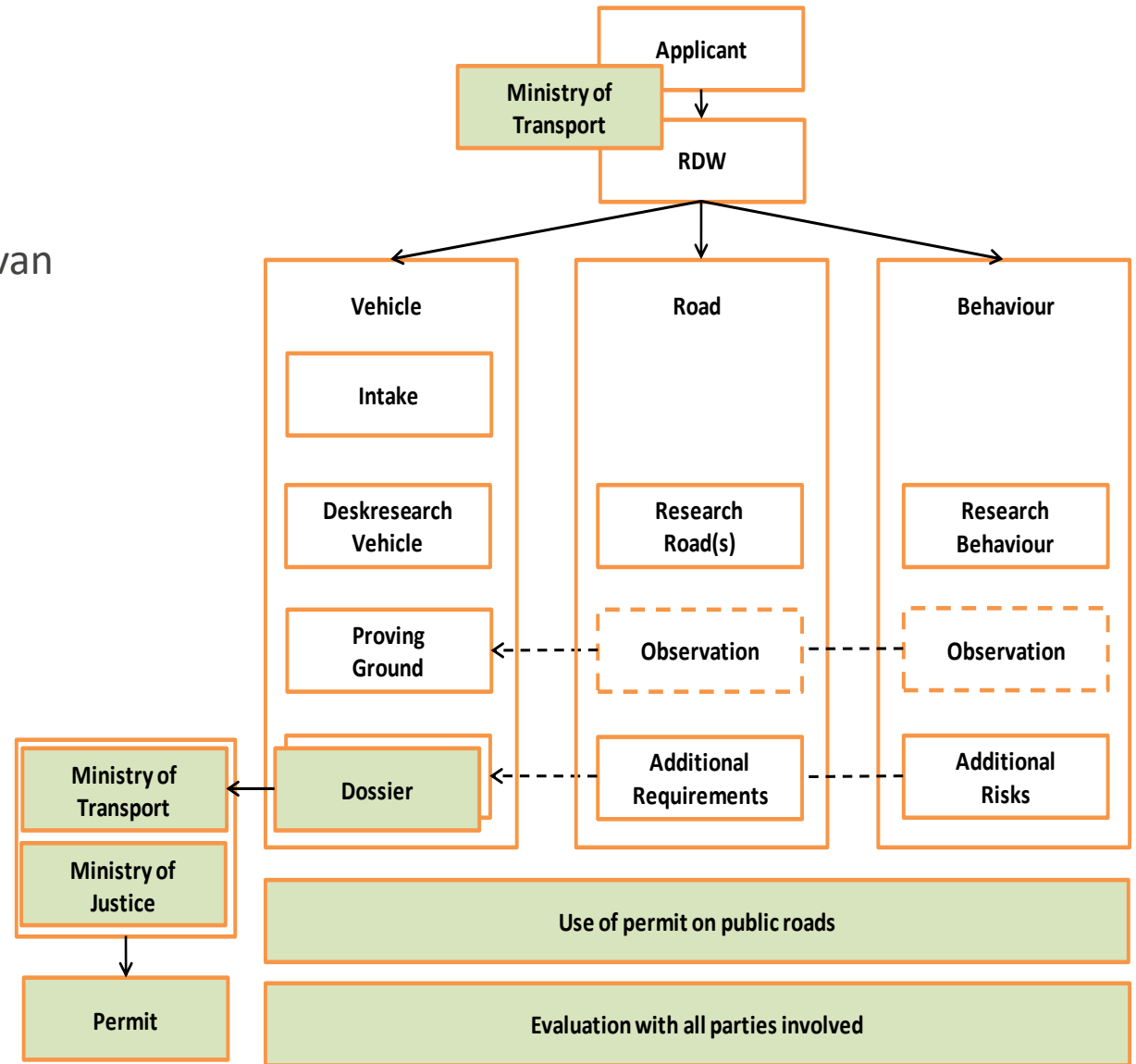
# Besluit ontheffingverlening

Proces ontheffingverlening met een bestuurder (steward) in voertuig BOEV



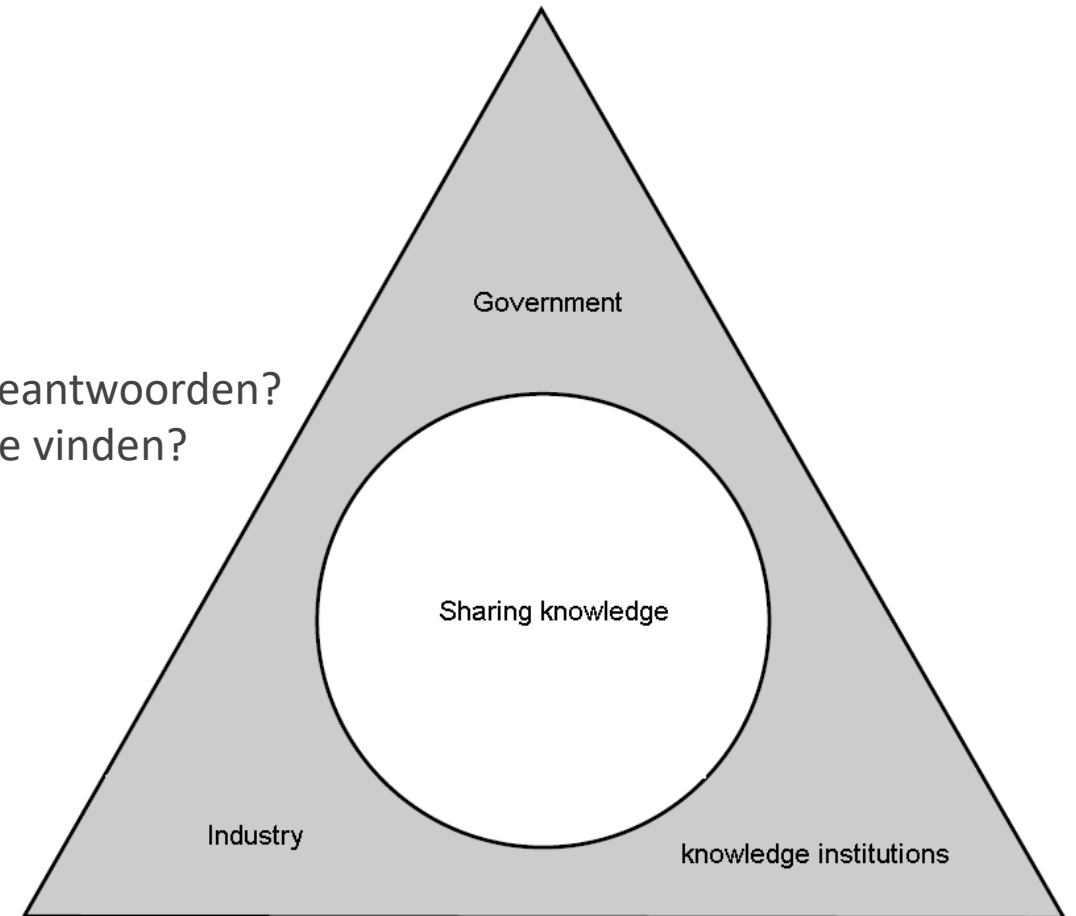
# Experimenteerwet

- Experimenteerwet: bestuurder is indirect deel van de safetycase (remote). Nog steeds wettelijke bestuurder



# Waarom doen we dit eigenlijk? Nut en noodzaak

- › Kennisvragen over verbetering van:
  - › Verkeersveiligheid
  - › Kwaliteit van leven
  - › Verkeersdoorstroming
- › Wat heb je nodig om dit doel te bereiken of de vragen te beantwoorden?
- › Zijn er oplossingen of antwoorden op een veiliger manier te vinden?



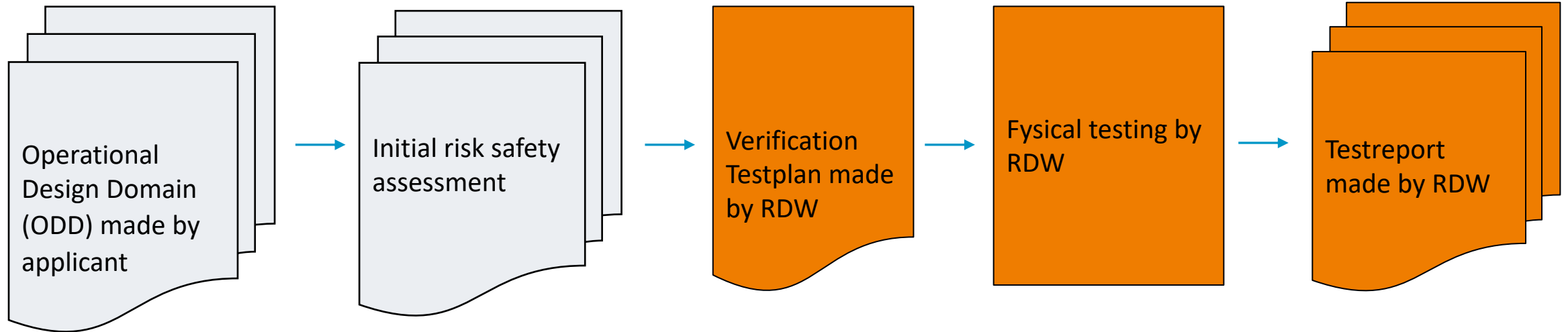
# Proces



Intake > startbijeenkomst > beoordeling > ontheffing > monitoring > evaluatie

- > Weg:
  - > wegbeheerder is onderdeel van het proces
  - > wegbeheerder wordt gevraagd door de RDW om een gemotiveerd besluit te nemen
  
- > Gedrag:
  - > SWOV maakt een advies en adviseert RDW en wegbeheerder
  
- > Voertuig:
  - > toelatingseisen
  - > risicoanalyse voertuig
  - > testen vanuit risicoanalyse omgeving, voertuig en interactie
  
- > Overig:
  - > Advies afhankelijk van onderwerp en omgeving
    - > weg (b.v. CROW) telecommunicatie, rail, politie, verzekering etc.

# Application autonomous functionality



## Needed:

- route info
- omstandigheden

## • ODD

## Deliverable:

- item defintion
- risk assessment
- safetygoals
- safestate
- data restore etc.

- nominale testen
- functionele testen
- penetration testen
- behaviour testen
- security

- Input wegbeheerder
- Input SWOV
- Input overige zoals: politie, verzekering etc.



# Risico's gaan niet altijd alleen over verkeersveiligheid

- Besluit nemen als je organisatie zelf een enorm belang heeft, hoe ga je hier mee om?
- Techniek is vaak bijzaak als het gaat om toekomstig ideeën - je hebt techniek echter wel nodig - betrouwbaarheid partners van voertuigen
- Draagvlak kosten en mogelijkheden in je gemeente of provincie, wat geef je terug?
- Communicatiedriehoek - wat en hoe communiceer je – wegbeheerder, aanvrager en RDW
- Monitoring is een sluitstuk in geld en tijd en middelen, echter is het wel de plaats waar de risico's plaatsvinden
- Evaluatie is ook een sluitstuk maar wel de plaats waar antwoorden en verantwoording samenkomen





## Bedankt voor uw aandacht

Pieter van der Stoep RDW (+31) 46 38 44 61  
pvanderstoep@rdw.nl / appliedinnovation@rdw.nl